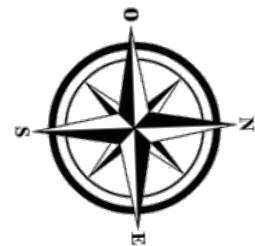
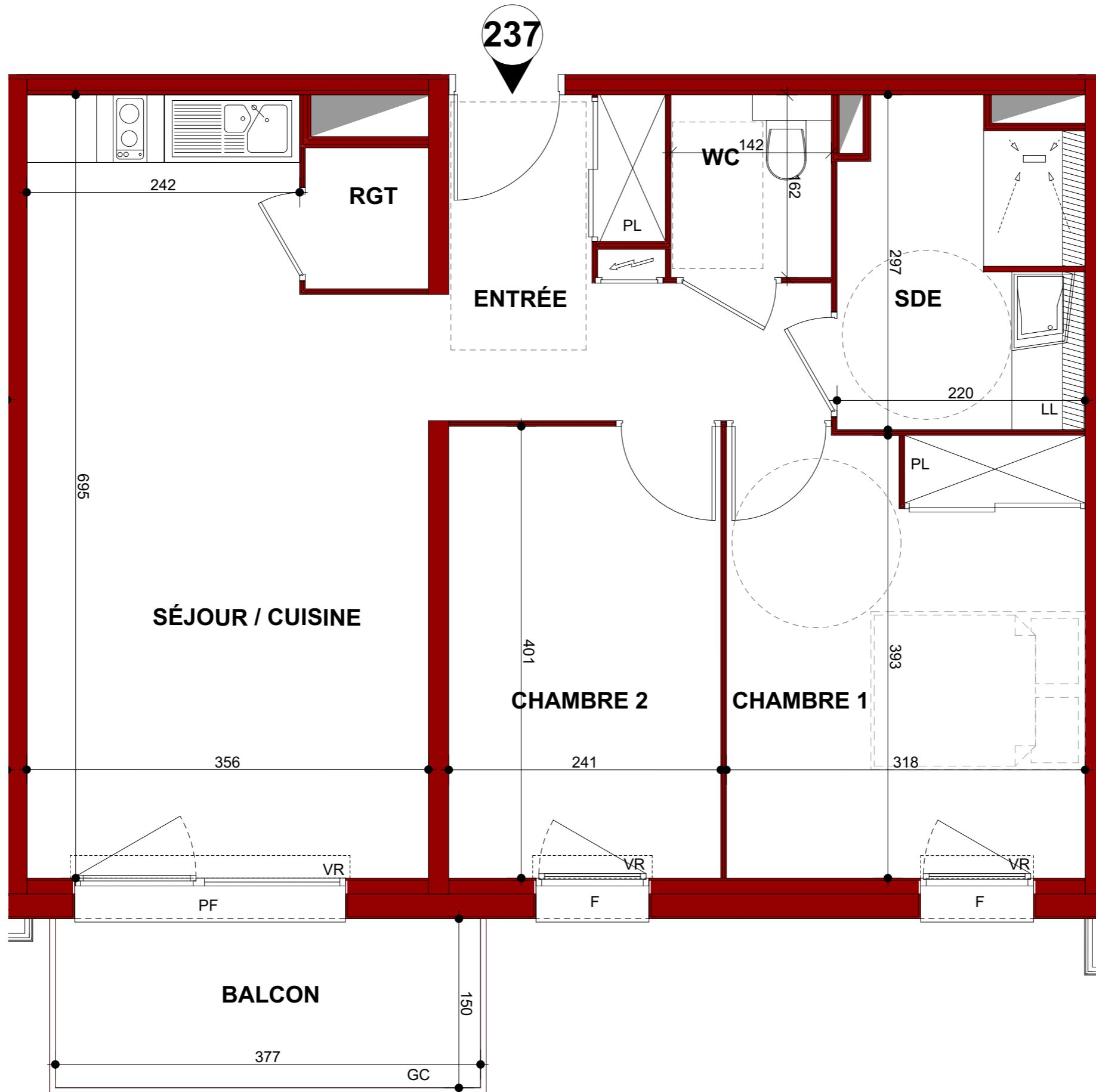


F	Fenêtre
PF	Porte Fenêtre
VR	Volet Roulant
PL	Placard
GC	Garde Corps
PV	Pare Vue
	Tableau électrique
LL	emplacement Lave Linge
	Faux plafond Soffite



PLAN LANCEMENT COMMERCIAL

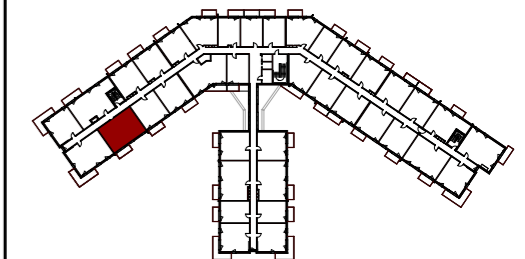


**LES CERFS VOLANTS**

rue des Patres  
62 600 BERCK SUR MER

**237**

**3 PIÈCES**



Orientation EST

**2ème ÉTAGE**

ENTRÉE	7.10 m <sup>2</sup>
WC	2.30 m <sup>2</sup>
SÉJOUR / CUISINE	22.72 m <sup>2</sup>
RGT	1.36 m <sup>2</sup>
SDE	6.07 m <sup>2</sup>
CHAMBRE 1	12.56 m <sup>2</sup>
CHAMBRE 2	9.66 m <sup>2</sup>

**TOTAL SURFACE HABITABLE 61.77 m<sup>2</sup>**

BALCON: 5.65 m<sup>2</sup>

DATE: 18/04/2023

Nota: Le présent document exprime la figure et les dispositions générales de l'appartement. Des variations peuvent intervenir en fonction des dispositions techniques et réglementaires de la réalisation, tant en ce qui concerne les dimensions libres, que l'équipement. La hauteur sous plafonds, soffites, retombées de poutres, canalisations et déviements ne sauraient être inférieures à 2.10m. Ces éléments ne sont pas tous figurés et peuvent être modifiés pour des raisons techniques.